

# Your configuration



## Your configuration code is

M1.CP.1.2.0.0

The transmission of the configuration code is an important piece of information for identifying your desired variant both in the quotation phase and in the order phase.

## Selection

Housing length [mm]	126
Housing diameter [mm]	120

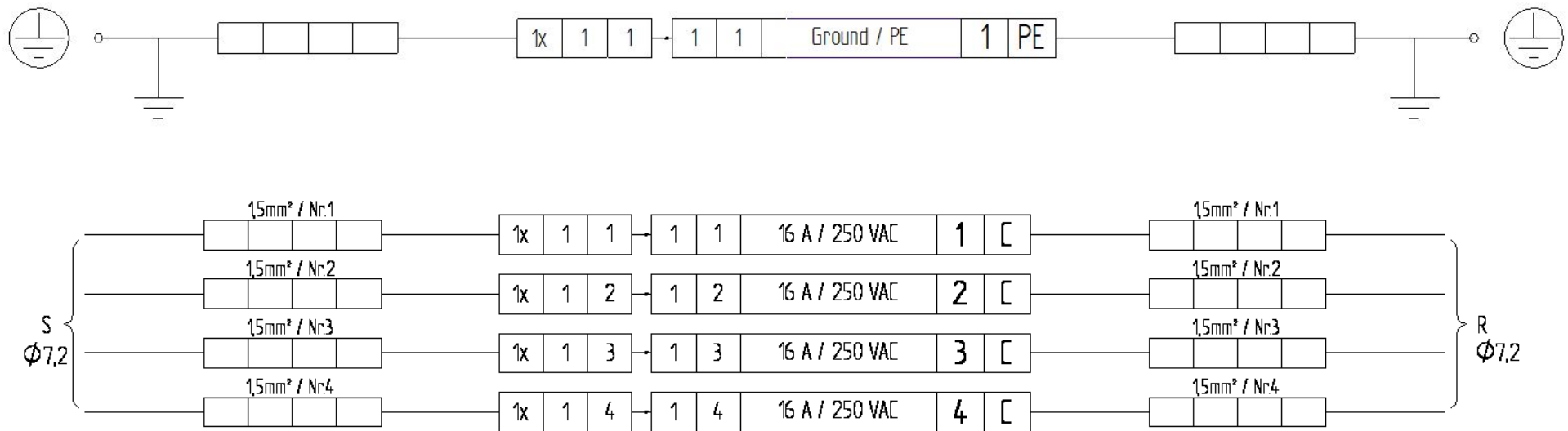
## Technical data

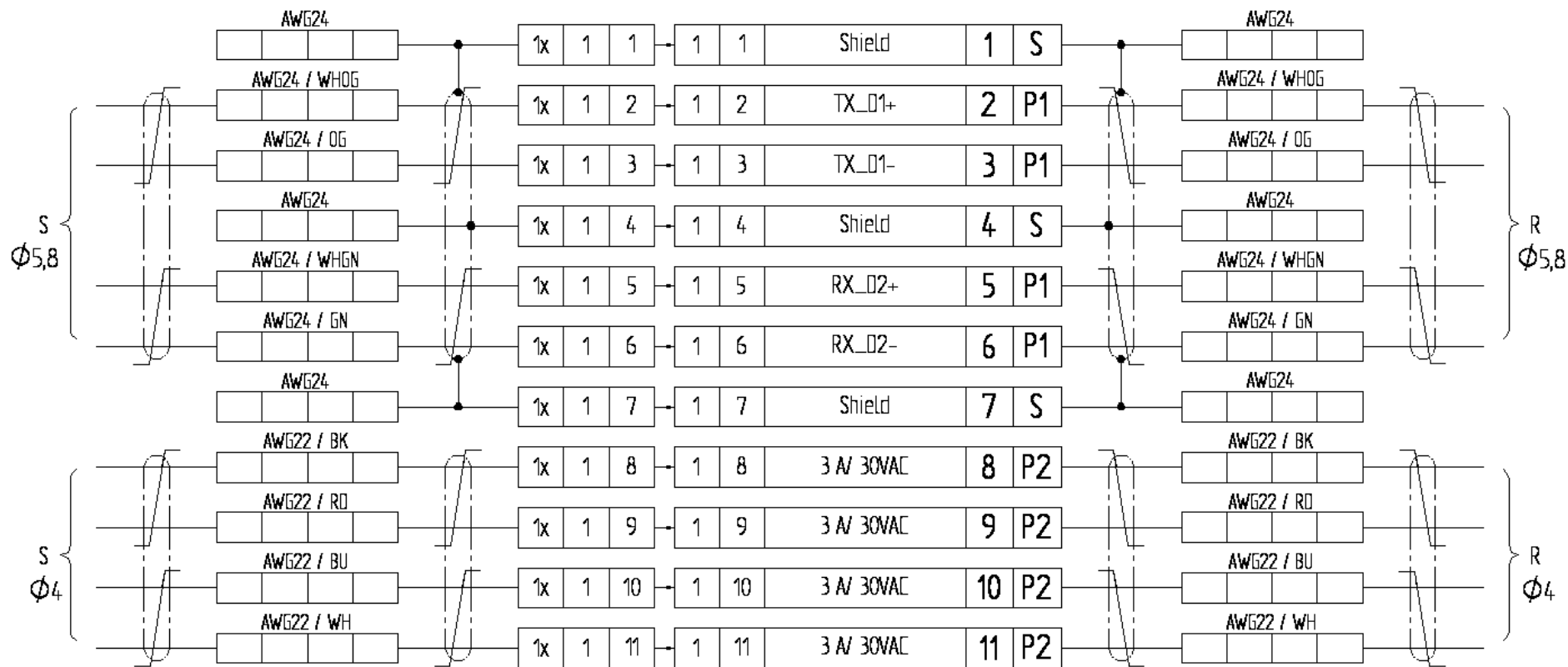
Description	∅	∅
	90mm	140mm
Avg. Speed ??[min-1]	200	150
Max. Speed ??[min-1]	400	300
Protection class according to IEC 60529	IP 50	
Operating temperatur [°C]	-20 to +70	
Lifetime [Mio. U]	50	
Current load [A]	Max. 63	
Voltage load [V AC]	Max. 630	
Cablelength [m]	3	

Quantity	Name	Description	Width	V	A	Ways
1	PE	Protective earth	0	-	25	1
1	Module C (power)	-	1	250	16	4
1	Ethernet (Module P)	Ethernet 100Base-TX. Ethernet + 4 signals (30V/3A). Available for every ethernet based protocol.	1	30	3	Ethernet + 4

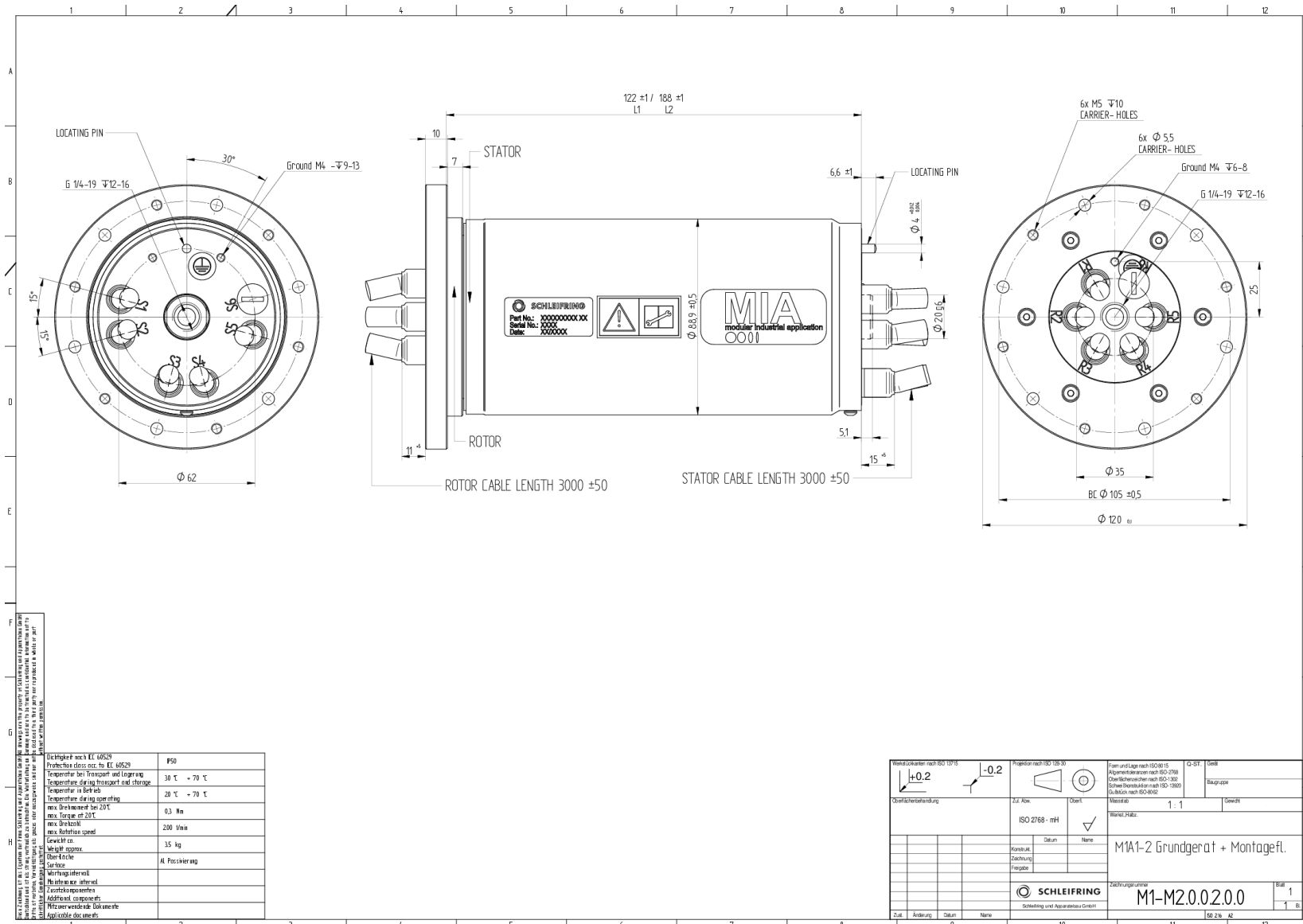
Position	Name	Description	Width	V	A	Ways
Front	flange for MIA	The flange is used to fix the slipping		0	0	0

## Currentplan





# Drawing



<p>Wichtiger Hinweis: Die Angaben in dieser Zeichnung sind nur für die Ausführung der Maschine und der zugehörigen Bauteile gültig. Änderungen der Maschine oder der Bauteile sind ohne schriftliche Genehmigung der Schleifring GmbH nicht zulässig.</p>	<p>Dichtigkeit nach IEC 60529 Protection class acc. to IEC 60529</p>	<p>IP50</p>
<p>Temperatur bei Transport und Lagerung Temperature during transport and storage</p>	<p>30 °C + 70 °C</p>	
<p>Temperatur in Betrieb Temperature during operation</p>	<p>20 °C + 70 °C</p>	
<p>max. Drehmoment bei 20°C max. torque at 20°C</p>	<p>0,3 Nm</p>	
<p>max. Drehzahl max. rotation speed</p>	<p>2000 U/min</p>	
<p>Gewicht Weight approx.</p>	<p>35 kg</p>	
<p>Oberfläche Surface</p>	<p>Al. Passivierung</p>	
<p>Werkstoff Material</p>		
<p>Abmessungen Dimensions</p>		
<p>Additional components</p>		
<p>Nutzenwendende Dokumente Applicable documents</p>		

<p>Wanddicke nach ISO 13715 <math>\pm 0.2</math></p>	<p>Projektor nach ISO 13730 <math>-0.2</math></p>	<p>Form und Lage nach ISO 8015 Allgemeinformer nach ISO 1708 Oberflächenform nach ISO 1300 Schweißstruktur nach ISO 3800 Dübel nach ISO 6042</p>	<p>IG-ST Skizze</p>
<p>Stichtischzeichnung</p>	<p>Zf. A04 ISO 2768 - mH</p>	<p>Werkstoff: 1: 1</p>	<p>Gewicht</p>
<p>Datum</p>	<p>Name</p>	<p>MIA-2 Grundgerät + Montagefl.</p>	
<p>Konstruktion</p>	<p>Zzeichnung</p>	<p>Zachungsziffer M1-M2.0.02.0.0</p>	
<p>Freigegeben</p>	<p>SCHLEIFRING Schleifring und Apparatebau GmbH</p>	<p>Blatt 1 1/1</p>	
<p>Zust. Änderung Datum Name</p>	<p>Schleifring und Apparatebau GmbH</p>	<p>ISO 216 - A2</p>	