

# Your configuration



## Your configuration code is

**M2.CCR.1.2.0.0**

The transmission of the configuration code is an important piece of information for identifying your desired variant both in the quotation phase and in the order phase.

## Selection

Housing length [mm]	201
Housing diameter [mm]	120

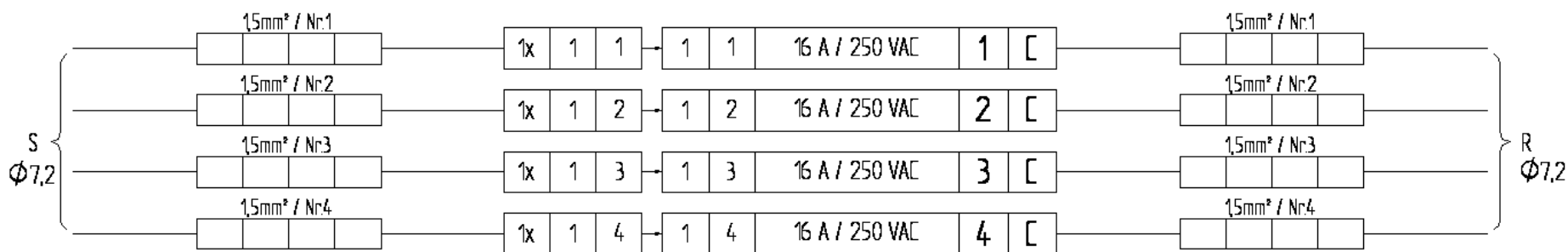
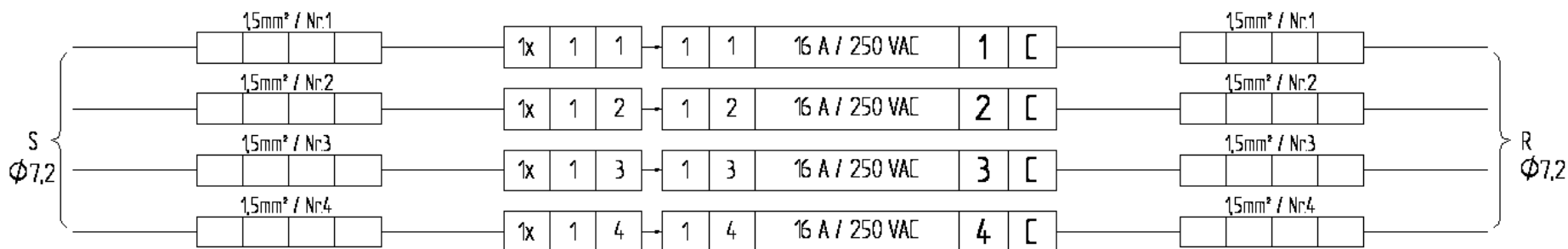
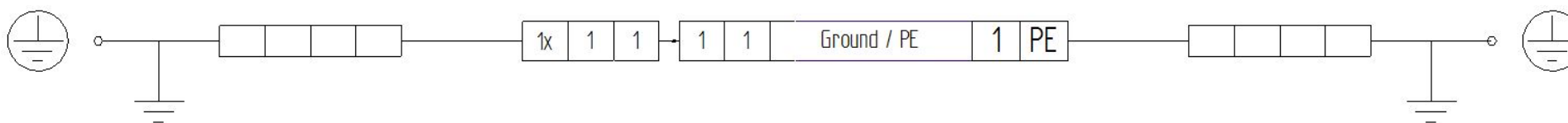
## Technical data

Description	∅ 90mm	∅ 140mm
Avg. Speed ??[min-1]	200	150
Max. Speed ??[min-1]	400	300
Protection class according to IEC 60529	IP 50	
Operating temperatur [°C]	-20 to +70	
Lifetime [Mio. U]	50	
Current load [A]	Max. 63	
Voltage load [V AC]	Max. 630	
Cablelength [m]	3	

Quantity	Name	Description	Width	V	A	Ways
1	PE	Protective earth	0	-	25	1
2	Module C (power)	-	1	250	16	4
1	Module R (CC-Link)	CC-Link (10 Mbit). CC-Link.	1	30	3	2 x CC-Link

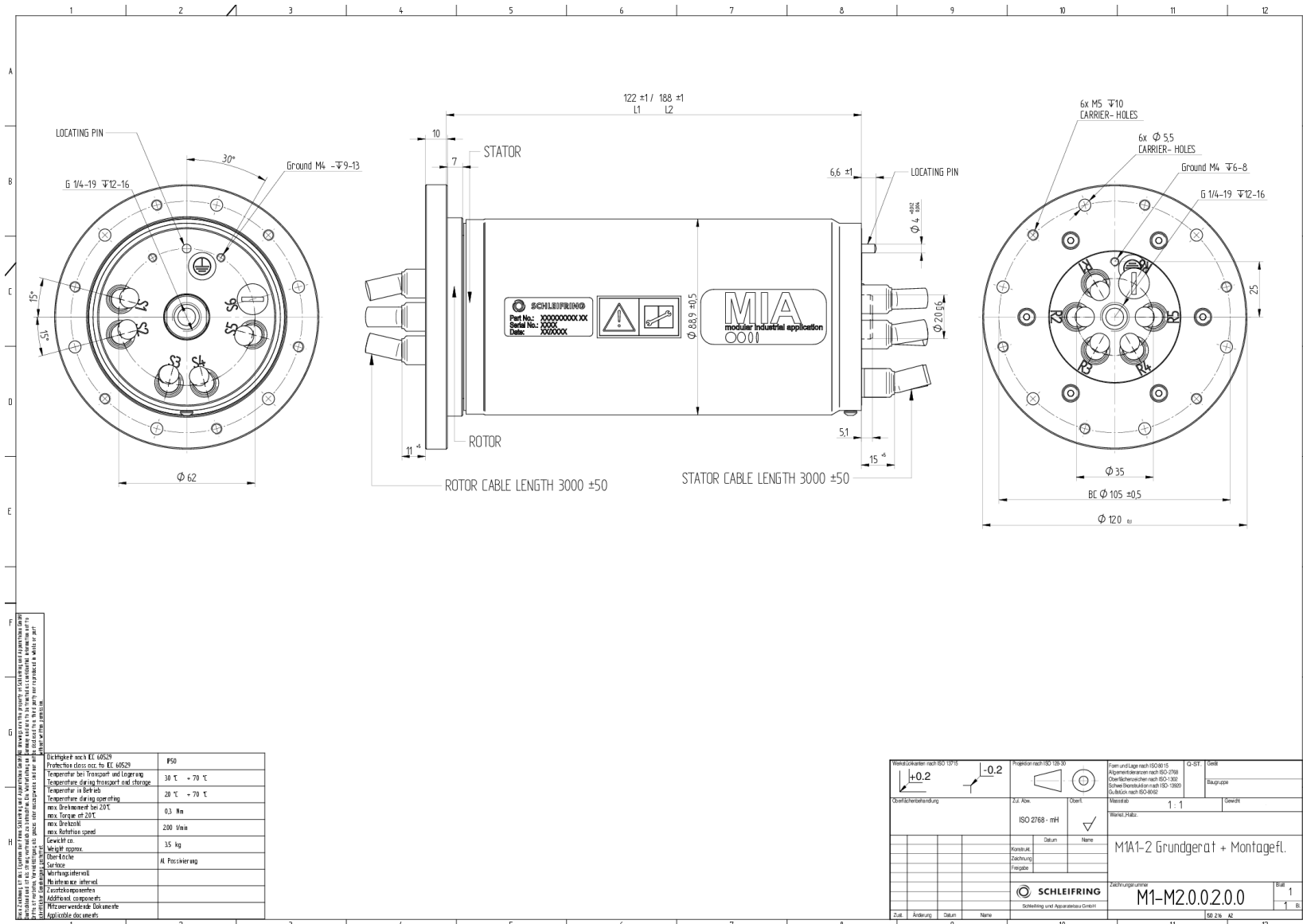
Position	Name	Description	Width	V	A	Ways
Front	flange for MIA	The flange is used to fix the slipping		0	0	0

## Currentplan





# Drawing



<p>Wichtige Hinweise:</p> <p>Die Angaben in dieser Zeichnung sind die Nennwerte der Bauteile. Die tatsächlichen Werte können durch Fertigungstoleranzen, Materialabweichungen und Montagefehler abweichen. Die Angaben sind ohne Gewähr. Die Angaben sind ohne Gewähr. Die Angaben sind ohne Gewähr.</p>	<p>Dichtigkeit nach IEC 60529</p> <p>Protection class acc. to IEC 60529</p> <p>Temperatur bei Transport und Lagerung</p> <p>Temperature during transport and storage</p> <p>Temperatur im Betrieb</p> <p>Temperature during operation</p> <p>max. Drehmoment bei 20°C</p> <p>max. Torque at 20°C</p> <p>max. Drehzahl</p> <p>max. Rotation speed</p> <p>Gewicht ca.</p> <p>Weight approx.</p> <p>Oberfläche</p> <p>Surface</p> <p>Wärmeisoliert</p> <p>Thermal insulation</p> <p>Lebensdauer</p> <p>Life expectancy</p> <p>Additional components</p> <p>Bitte verwenden die Dokumente</p> <p>Please refer to the documents</p>	<p>IP50</p> <p>30 °C + 70 °C</p> <p>20 °C + 70 °C</p> <p>0,3 Nm</p> <p>2000 U/min</p> <p>35 kg</p> <p>Al Passivierung</p>
--	--	---

<p>Wanddicke nach ISO 15715</p> <p>±0.2</p> <p>±0.2</p>	<p>Projektor nach ISO 15730</p> <p>ISO 2768 - mH</p>	<p>Form und Lage nach ISO 8015</p> <p>Allgemeintoleranzen nach ISO 2768</p> <p>Übersichtstoleranzen nach ISO 1500</p> <p>Schweißnähte nach ISO 3800</p> <p>Bohrungen nach ISO 6082</p>	<p>IG-ST</p> <p>Skizze</p> <p>Skizze</p>
<p>Stichtischzeichnung</p> <p>Zust. Anfertigung Datum Name</p>	<p>Disk.</p> <p>ISO 2768 - mH</p> <p>Datum Name</p>	<p>Maßstab:</p> <p>1 : 1</p> <p>Skizze</p>	<p>Skizze</p>
<p>Zust. Anfertigung Datum Name</p>	<p>Konstruktion</p> <p>Zzeichnung</p> <p>Freigegeben</p>	<p>Werkstoff:</p> <p>M1A-2 Grundgerät + Montagefl.</p>	<p>Skizze</p>
<p>Zust. Anfertigung Datum Name</p>	<p>SCHLEIFRING</p> <p>Schleifring und Apparatebau GmbH</p>	<p>Zeichnungsnummer</p> <p>M1-M2.0.02.0.0</p>	<p>Blatt</p> <p>1</p> <p>1</p>