

Your configuration



Your configuration code is

M1.CR.1.2.0.0

The transmission of the configuration code is an important piece of information for identifying your desired variant both in the quotation phase and in the order phase.

Selection

Housing length [mm]	126
Housing diameter [mm]	120

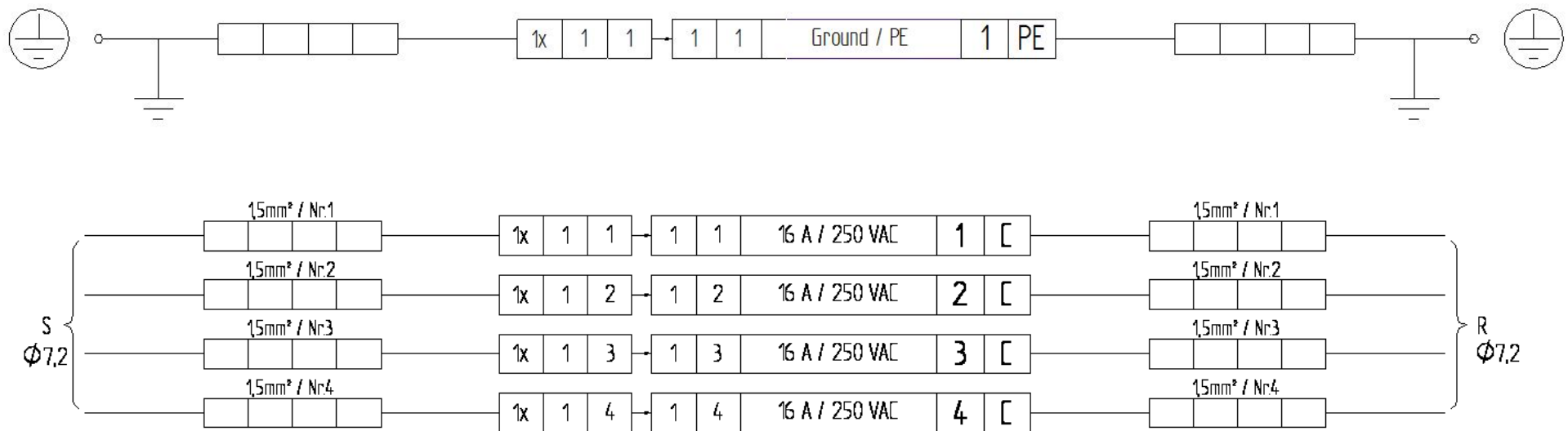
Technical data

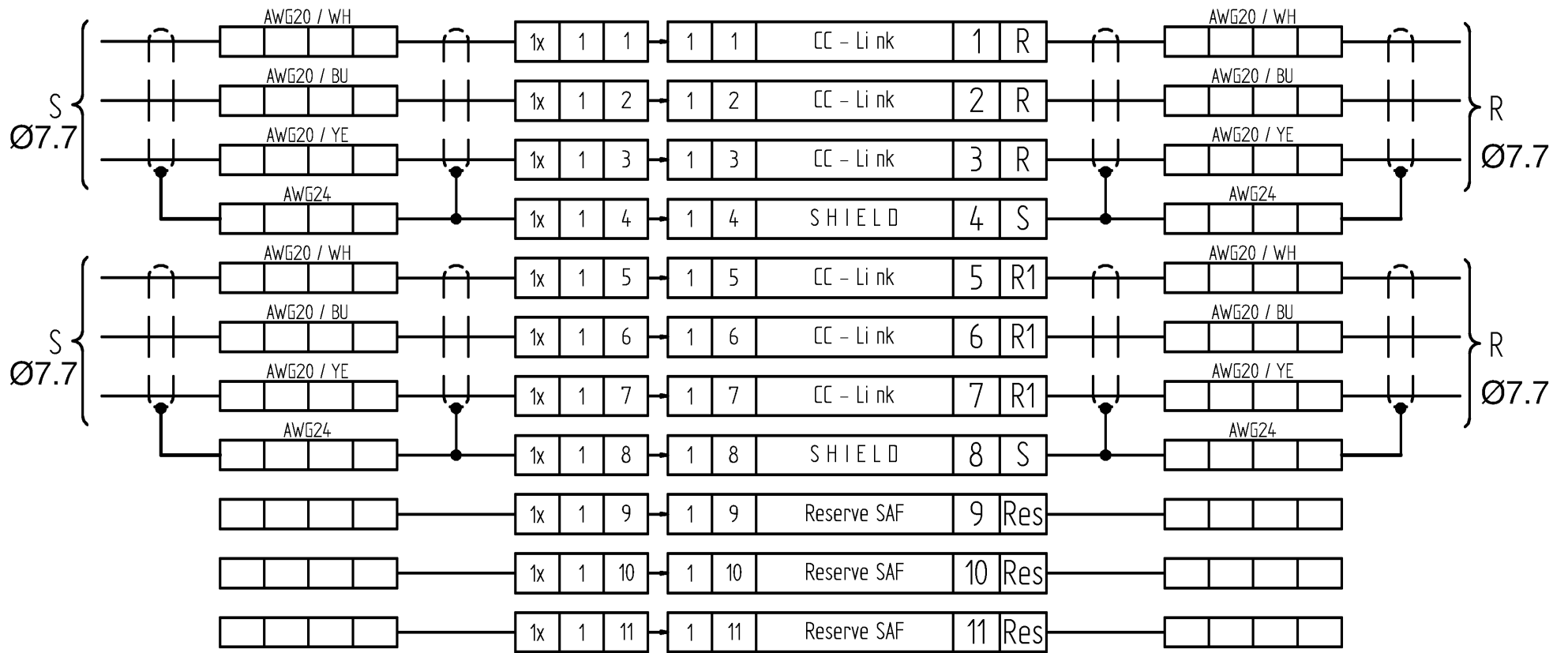
Description	∅ 90mm	∅ 140mm
Avg. Speed ??[min-1]	200	150
Max. Speed ??[min-1]	400	300
Protection class according to IEC 60529	IP 50	
Operating temperatur [°C]	-20 to +70	
Lifetime [Mio. U]	50	
Current load [A]	Max. 63	
Voltage load [V AC]	Max. 630	
Cablelength [m]	3	

Quantity	Name	Description	Width	V	A	Ways
1	PE	Protective earth	0	-	25	1
1	Module C (power)	-	1	250	16	4
1	Module R (CC-Link)	CC-Link (10 Mbit). CC-Link.	1	30	3	2 x CC-Link

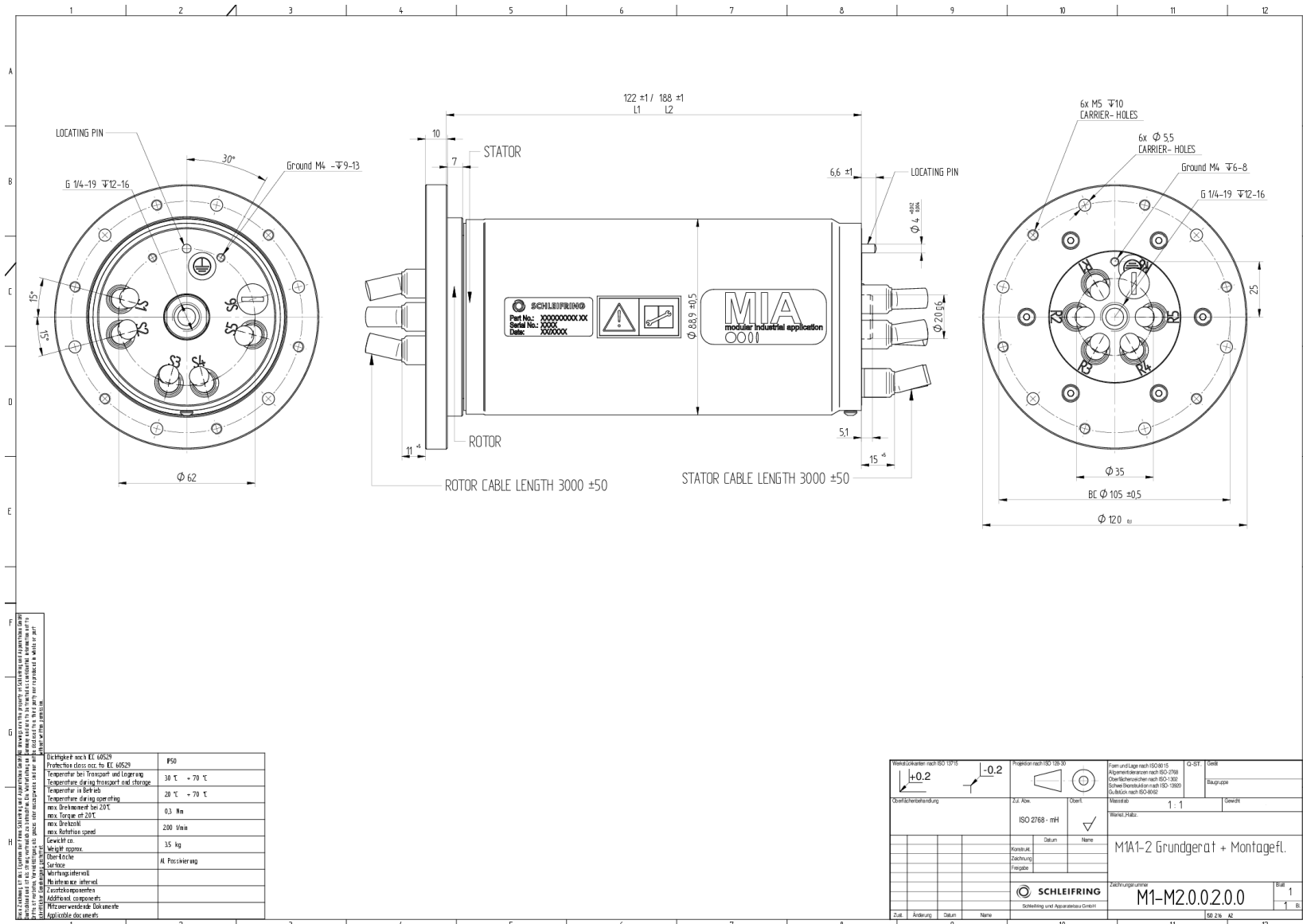
Position	Name	Description	Width	V	A	Ways
Front	flange for MIA	The flange is used to fix the slipping		0	0	0

Currentplan





Drawing



<p>Wichtige Hinweise:</p> <p>Die Angaben in dieser Zeichnung sind die Basis für die Montage und den Betrieb des Motors. Es ist sicherzustellen, dass alle Angaben in dieser Zeichnung befolgt werden. Bei Änderungen der Zeichnung ist der Zeichnungsleiter zu informieren.</p> <p>Die Angaben in dieser Zeichnung sind die Basis für die Montage und den Betrieb des Motors. Es ist sicherzustellen, dass alle Angaben in dieser Zeichnung befolgt werden. Bei Änderungen der Zeichnung ist der Zeichnungsleiter zu informieren.</p>	<p>Dichtigkeit nach IEC 60529</p> <p>Protection class acc. to IEC 60529</p> <p>Temperatur bei Transport und Lagerung</p> <p>Temperature during transport and storage</p> <p>Temperatur im Betrieb</p> <p>Temperature during operation</p> <p>max. Drehmoment bei 20°C</p> <p>max. torque at 20°C</p> <p>max. Drehzahl</p> <p>max. rotation speed</p> <p>Gewicht ca.</p> <p>weight approx.</p> <p>Oberfläche</p> <p>Surface</p> <p>Wärmeisoliert</p> <p>Thermal insulation</p> <p>Lebensdauer</p> <p>Life expectancy</p> <p>Additional components</p> <p>Nutzenwendende Dokumente</p> <p>Applicable documents</p>	<p>IP50</p> <p>30 °C + 70 °C</p> <p>20 °C + 70 °C</p> <p>0,3 Nm</p> <p>2000 U/min</p> <p>35 kg</p> <p>Al Passivierung</p>
---	--	---

<p>Wanddicke nach ISO 13715</p> <p>±0.2</p> <p>-0.2</p>	<p>Projektor nach ISO 13730</p> <p>ISO 2768 - mH</p>	<p>Form und Lage nach ISO 8015</p> <p>Allgemeintoleranzen nach ISO 2768</p> <p>Übersichtsskizzen nach ISO 1300</p> <p>Schnellskizzen nach ISO 13000</p> <p>Detail nach ISO 6902</p>	<p>IG-ST</p> <p>Skizze</p> <p>Skizze</p>
<p>Stichtischzeichnung</p>	<p>Zf. Axi</p> <p>ISO 2768 - mH</p>	<p>Werkstoff:</p> <p>1:1</p>	<p>Gewicht</p>
<p>Konstruktion</p> <p>Datum</p> <p>Name</p>	<p>ISO 2768 - mH</p>	<p>MIA-2 Grundgerät + Montagefl.</p>	<p>Blatt 1</p> <p>1</p>
<p>Zust.</p> <p>Änderung</p> <p>Datum</p> <p>Name</p>	<p>SCHLEIFRING</p> <p>Schleifring und Apparatebau GmbH</p>	<p>Zeichnungsnummer</p> <p>M1-M2.0.02.0.0</p>	<p>ISO 2768 - mH</p>